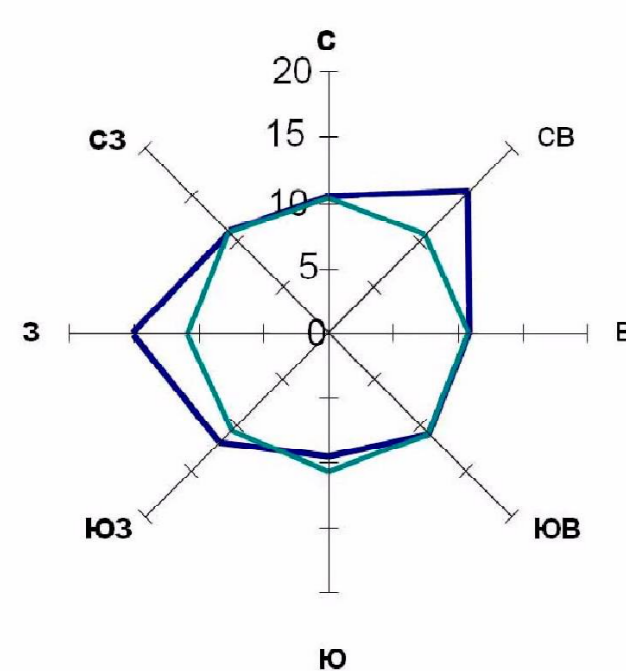


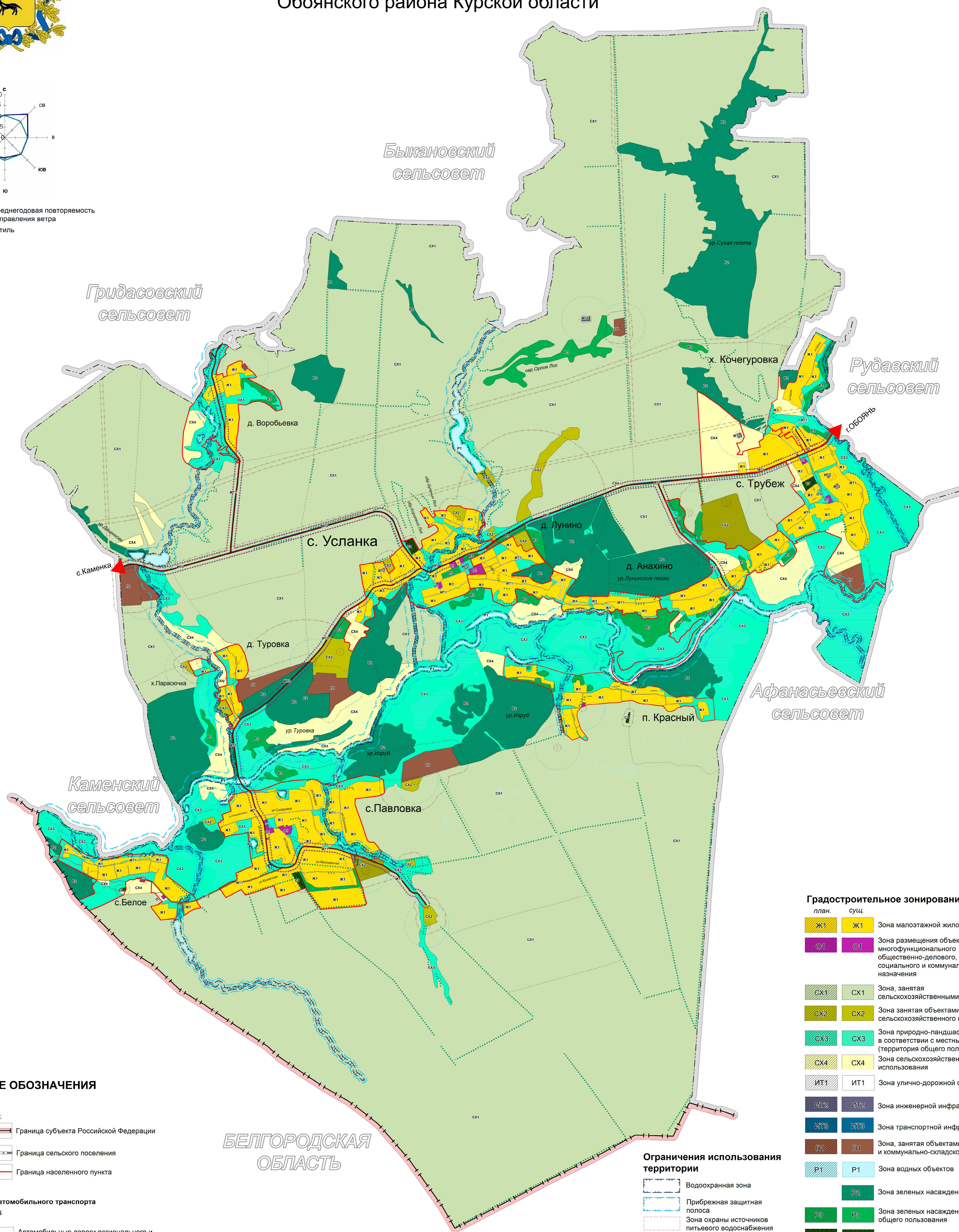


Карта границ зон с особыми условиями использования территории муниципального образования "Усланский сельсовет" Обоянского района Курской области

УТВЕРЖДЕНО
решением Представительного собрания
Обоянского района Курской области
от 11 августа 2020 года № 10/53-IV



Среднегодовая повторяемость направления ветра
Штиль



УСЛОВНЫЕ ОБОЗНАЧЕНИЯ

- Границы**
- план. суц.
- Граница субъекта Российской Федерации
 - Граница сельского поселения
 - Граница населенного пункта

- ОКС внешнего автомобильного транспорта**
- план. суц.
- Автомобильные дороги регионального и межмуниципального значения
 - Автомобильная дорога местного значения с твердым покрытием
 - Автомобильная дорога местного значения с грунтовым покрытием

- Объекты улично-дорожной сети населенного пункта**
- план. суц.
- Улицы, дороги
 - Провезды

- Растительность**
- Леса густые, питомники, сплошные заросли кустарника
 - Озеленение вдоль дорог

- Поверхностные водные объекты**
- Река, ручей
 - Пруды, озера
 - Болото, заболоченность

- Ограничения использования территории**
- Водоохранная зона
 - Прибрежная защитная полоса
 - Зона охраны источников питьевого водоснабжения 1-го пояса
 - Зона охраны источников питьевого водоснабжения 2-го пояса
 - Зона охраны источников питьевого водоснабжения 3-го пояса
 - Граница санитарно-защитных зон
 - Охранная зона автомобильных дорог (Придорожная полоса)
 - Граница санитарного разрыва (санитарная полоса отчуждения)

- Градостроительное зонирование**
- план. суц.
- Ж1 Ж1 Зона малоэтажной жилой застройки
 - О1 О1 Зона размещения объектов многофункционального общественно-делового, коммерческого, социального и коммунально-бытового назначения
 - СХ1 СХ1 Зона, занятая сельскохозяйственными угодьями
 - СХ2 СХ2 Зона занятая объектами сельскохозяйственного назначения
 - СХ3 СХ3 Зона природно-ландшафтной территории, в соответствии с местными условиями использования (территория общего пользования)
 - СХ4 СХ4 Зона сельскохозяйственного использования
 - ИТ1 ИТ1 Зона улично-дорожной сети
 - ИТ2 ИТ2 Зона инженерной инфраструктуры
 - ИТ3 ИТ3 Зона транспортной инфраструктуры
 - П1 П1 Зона, занятая объектами производственного и коммунально-складского назначения
 - Р1 Р1 Зона водных объектов
 - Р2 Р2 Зона зеленых насаждений ГЛФ
 - Р3 Р3 Зона зеленых насаждений общего пользования
 - С1 С1 Зона размещения кладбищ
 - С2 С2 Зона скотомогильника

ПРАВИЛА ЗЕМЛЕПОЛЬЗОВАНИЯ И ЗАСТРОЙКИ муниципального образования "Усланский сельсовет" Обоянского района Курской области					
№ п/п	№ п/п	Доп.	№ доп.	Подп.	Дата
1	1				
2	2				
3	3				
4	4				
5	5				
6	6				
7	7				
8	8				
9	9				
10	10				
11	11				
12	12				
13	13				
14	14				
15	15				
16	16				
17	17				
18	18				
19	19				
20	20				
21	21				
22	22				
23	23				
24	24				
25	25				
26	26				
27	27				
28	28				
29	29				
30	30				
31	31				
32	32				
33	33				
34	34				
35	35				
36	36				
37	37				
38	38				
39	39				
40	40				
41	41				
42	42				
43	43				
44	44				
45	45				
46	46				
47	47				
48	48				
49	49				
50	50				
51	51				
52	52				
53	53				
54	54				
55	55				
56	56				
57	57				
58	58				
59	59				
60	60				
61	61				
62	62				
63	63				
64	64				
65	65				
66	66				
67	67				
68	68				
69	69				
70	70				
71	71				
72	72				
73	73				
74	74				
75	75				
76	76				
77	77				
78	78				
79	79				
80	80				
81	81				
82	82				
83	83				
84	84				
85	85				
86	86				
87	87				
88	88				
89	89				
90	90				
91	91				
92	92				
93	93				
94	94				
95	95				
96	96				
97	97				
98	98				
99	99				
100	100				